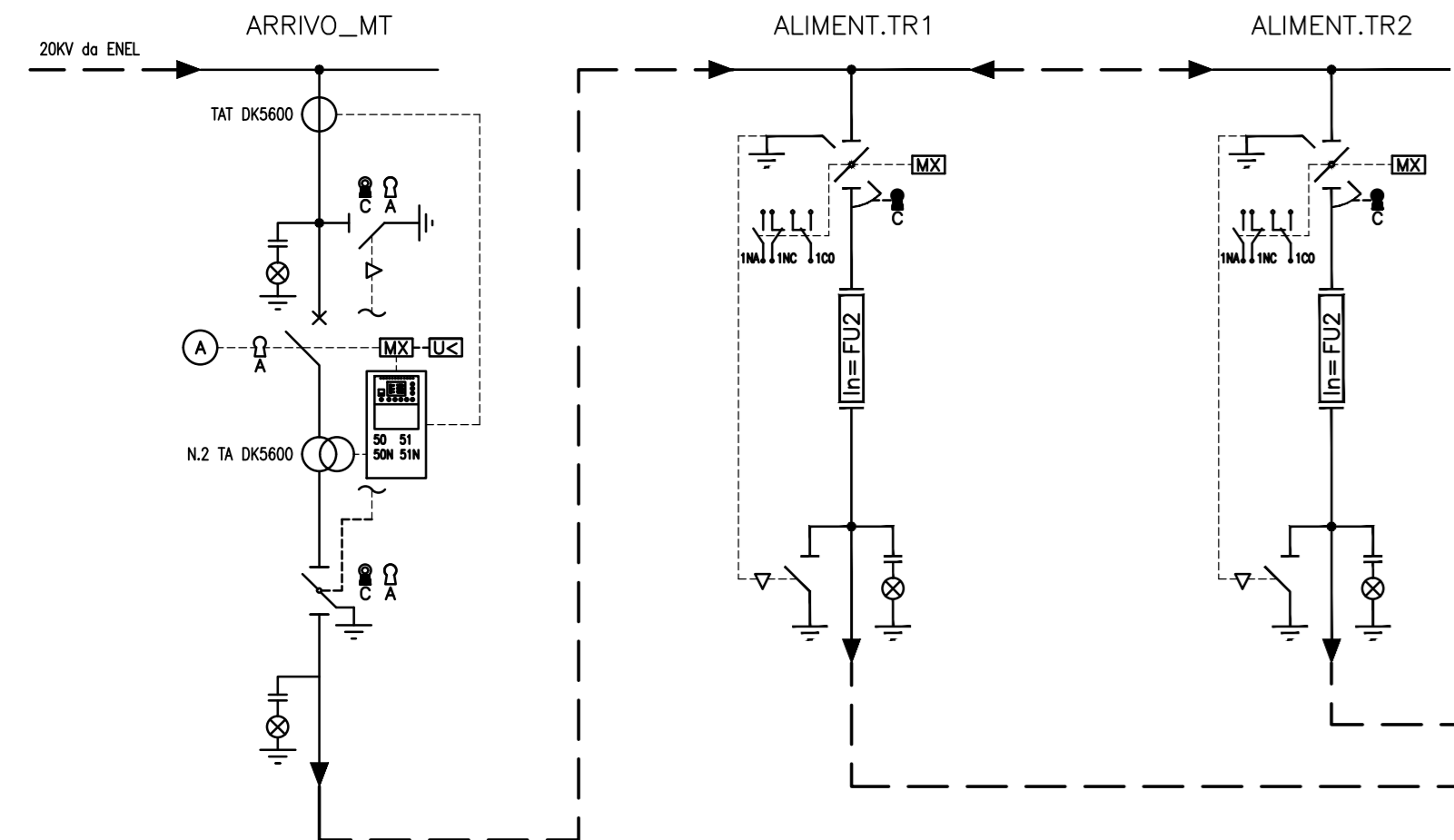
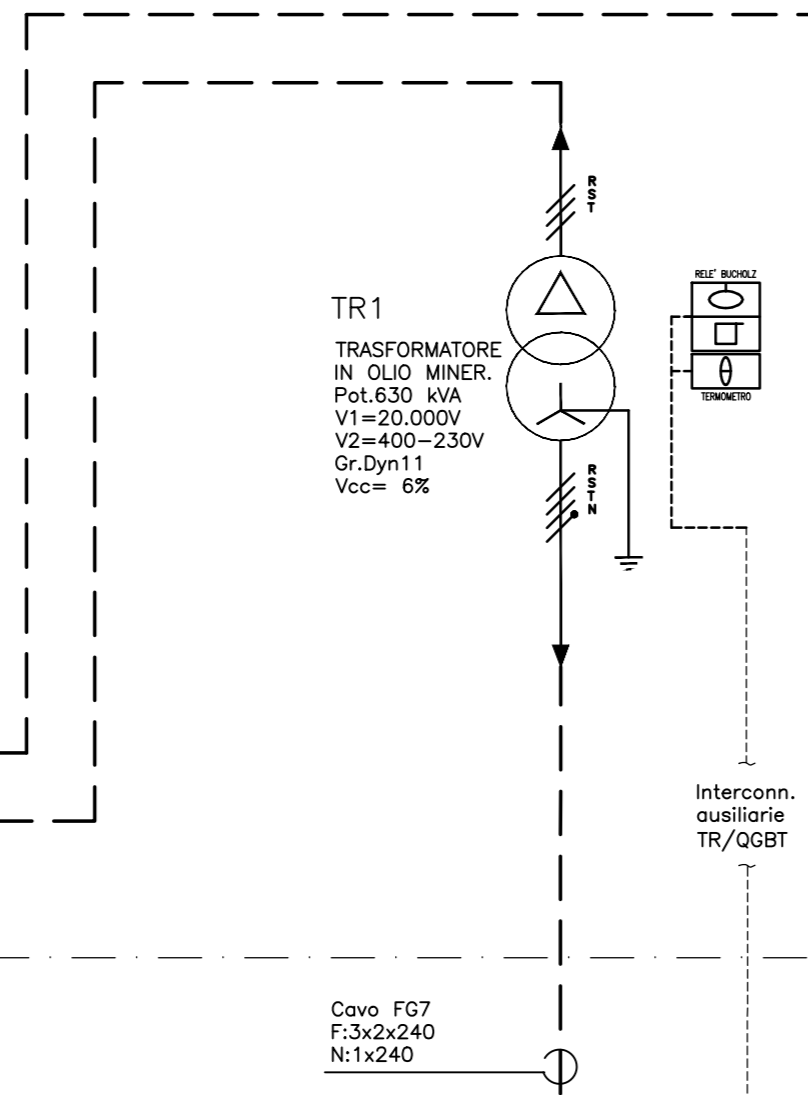


IMPIANTO ESISTENTE

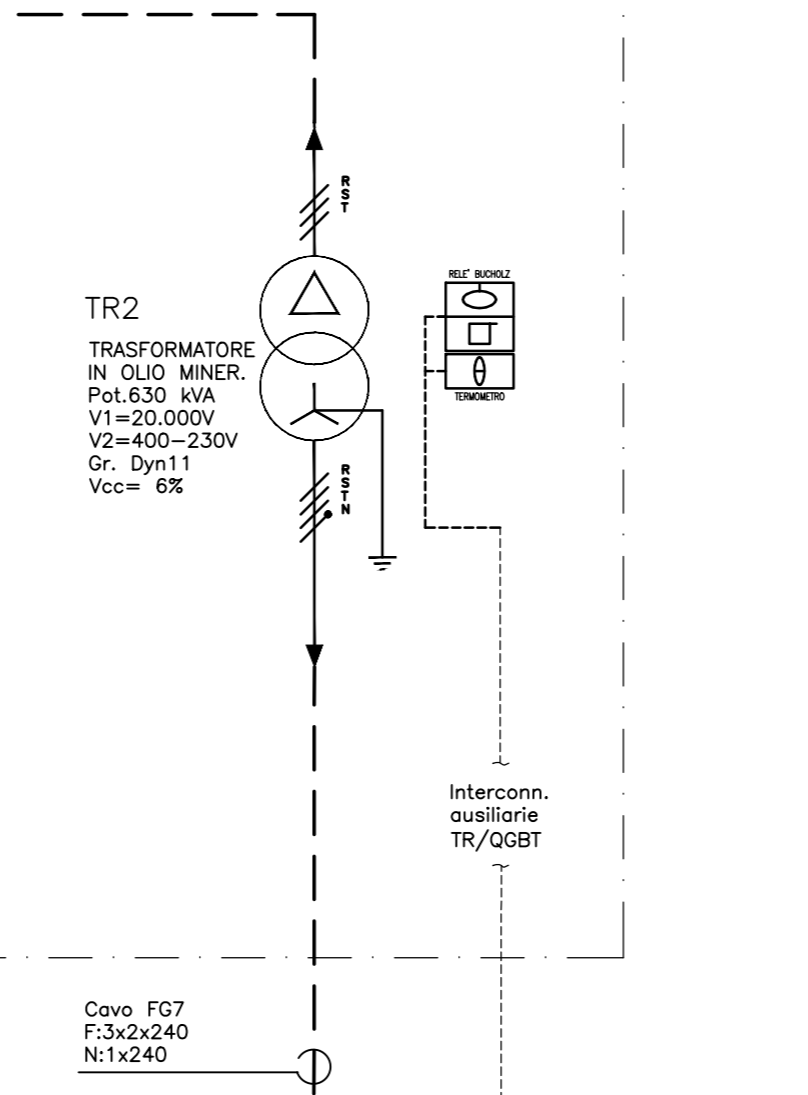
QUADRO DI MEDIA TENSIONE



TRASFORMATORE 1



TRASFORMATORE 2



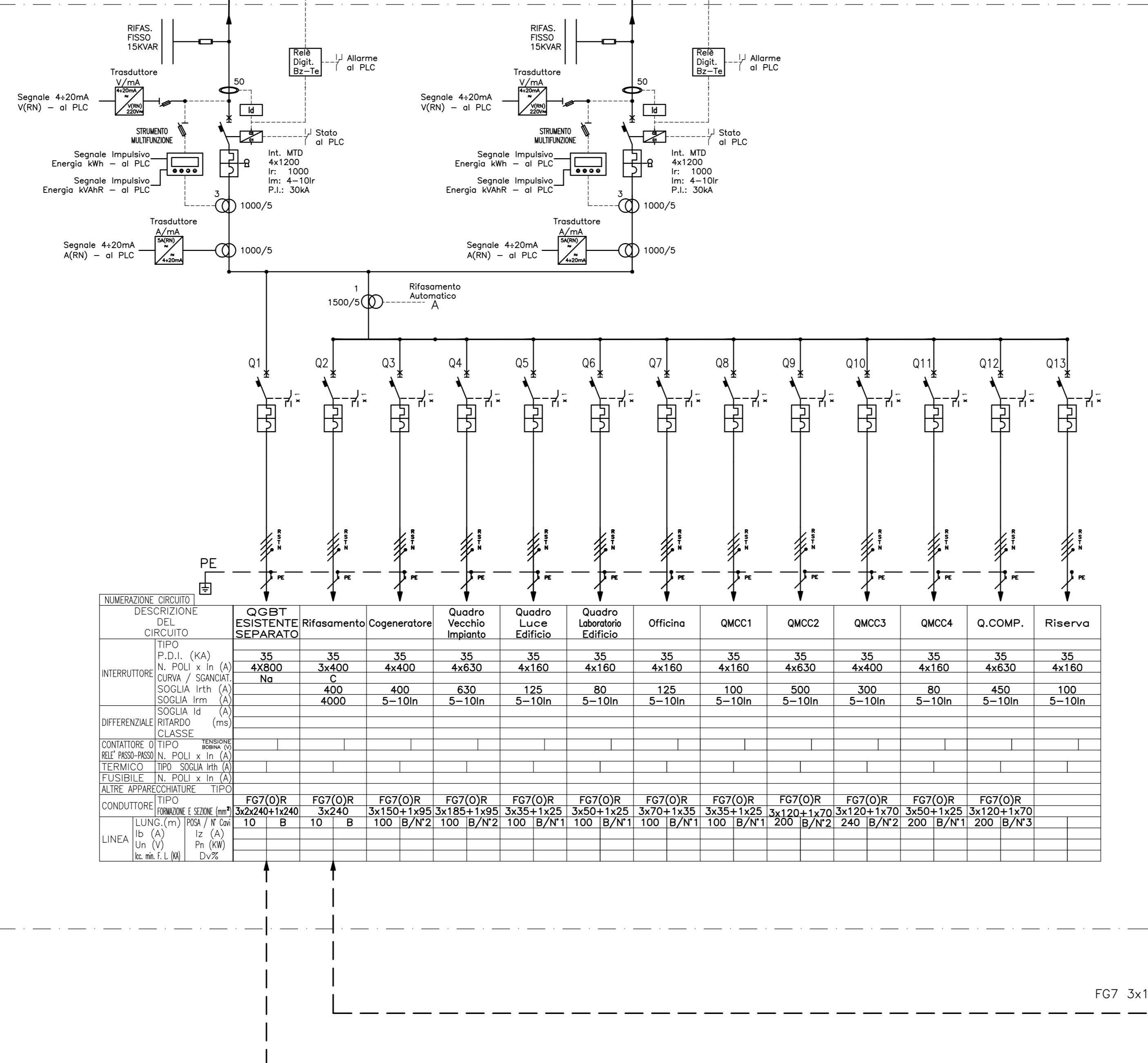
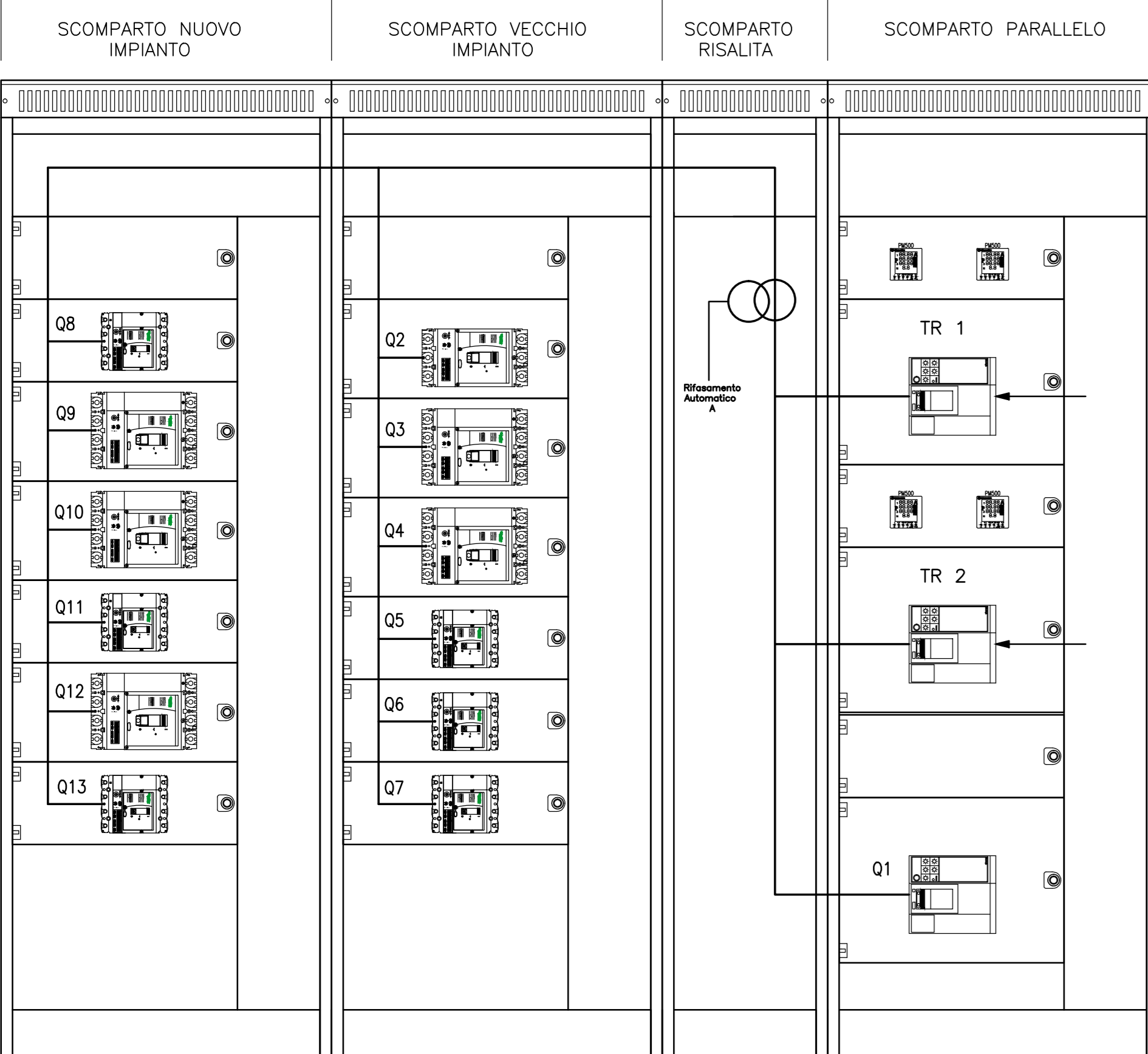
NUOVO RIFASAMENTO AUTOMATICO



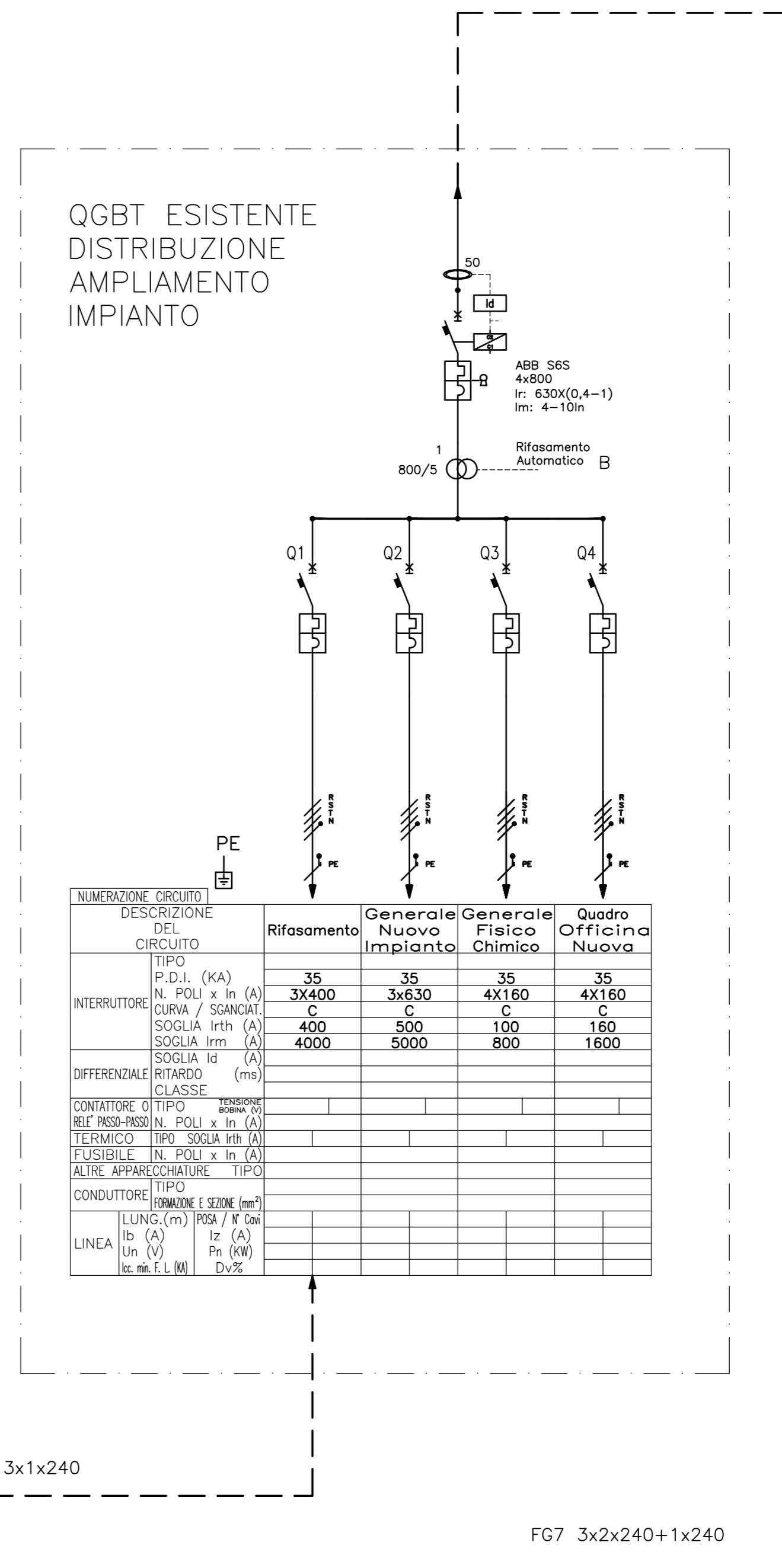
RIFASAMENTO AUTOMATICO ESISTENTE



NUOVO QGBT E PARALLELO TRASFORMATORI



QGBT ESISTENTE DISTRIBUZIONE IMPIANTO

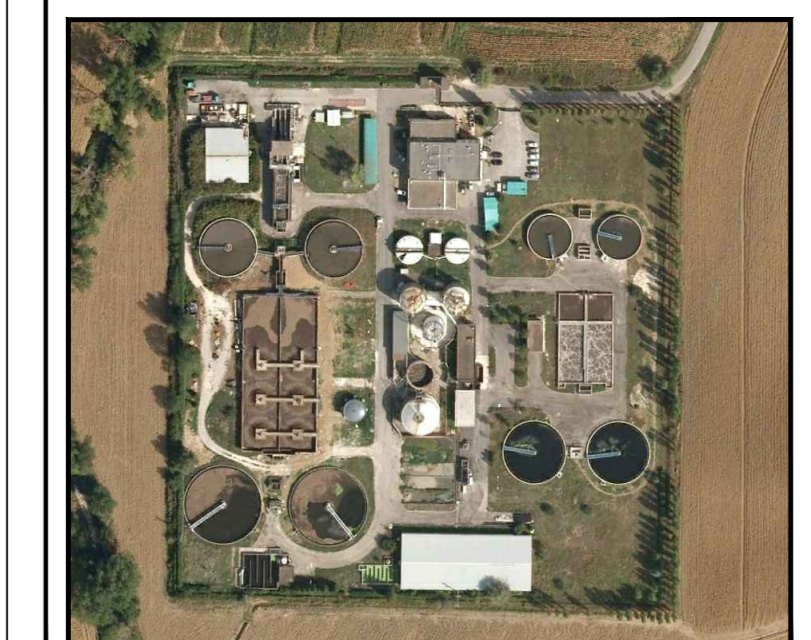


NOTE RELATIVE ALLA COSTRUZIONE DEL NUOVO QGBT E PARALLELO TRASFORMATORI

- 1) -Massima estensione del quadro 3,10 metri
- 2) -Massima profondità del quadro 60 Cm
- 3) -Arrivo trasformatore accessoriato di relè per attuazione segnali di Allarme e Sgancio provenienti dal Bucholz e Termometro
- 4) -Cavi in arrivo e partenza ingresso dal basso con accesso dal fronte
- 5) -Grado di protezione IP 40
- 6) -Forma 3b

REGIONE UMBRIA

A.T.I. N° 1 - A.T.I. N° 2 UMBRA ACQUE S.P.A.



**DISINQUINAMENTO FIUME NESTORE - 1° LOTTO - ADEGUAMENTO DELL'IMPIANTO DI DEPURAZIONE DI PIAN DELLA GENNA**

COMUNE DI PERUGIA  
LOC. PIAN DELLA GENNA

PROGETTO COSTRUTTIVO

ATI: **CAPOGRUPPO** **MANDANTE**

**Franco Giuseppe s.r.l.**  
Impresa di costruzioni qualificate in progettazione e realizzazione di opere pubbliche.  
Sede legale via Sennio, 12  
06047 Roccella Jenice - PG -

**R.G.T.A.**  
Gestione e Trattamento Acque  
Via Cancellieri, 25 06041 Albano Laziale (RM)  
Tel. 06 95 45 322 Fax. 06 95 45 451

TITOLO: **SCHEMA UNIFILARE DI CABINA NUOVO QGBT E PARALLELO TRASFORMATORI**

Comessa Sez. ETab. **G501 IE 24**

Scala: -

Data: **Marzo 2012**

REV.	DATA	DESCRIZIONE	REDATTO	CONTROLL.	APP. TECH.
0	Marzo 2012	PRIMA EMISSIONE	M.Denti	E.Panfilo	F.G.